

# UNTER- WEGS IN GRAZ

Lernunterlagen  
Sprachniveaus  
A1 und A2



[graz.at/integration](http://graz.at/integration)

GRAZ



## WIR LERNEN GEMEINSAM DEUTSCH

---

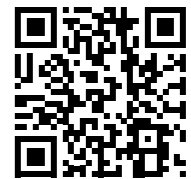
Das vorliegende Lernmaterial wurde vom Integrationsreferat der Stadt Graz in Zusammenarbeit mit Expertinnen der URANIA Steiermark erarbeitet. Es soll Deutsch lernenden Grazer:innen Lernmöglichkeiten mit Anknüpfungspunkten im eigenen Lebensraum bieten und einen Beitrag zur Identifizierung mit ihrer neuen Heimatstadt leisten.

Dieses Lernmaterial ist als Zusatzmaterial für den Deutsch als Zweitsprachenunterricht konzipiert und soll Sprachtrainer:innen, Pädagog:innen, aber besonders auch Ehrenamtliche in ihrer Lehrtätigkeit unterstützen und Lernenden wichtige und hilfreiche Informationen zur Stadt Graz vermitteln.

Die Übungen sind für die Sprachniveaus A1 und A2 konzipiert. Eine kurze Lernzielbeschreibung ist den einzelnen Lernpaketen vorangestellt.

Um auf dem niedrigen Sprachniveau A1 bzw. A2 die Verständlichkeit zu gewährleisten bzw. zu erhöhen, wird die ausgeschriebene Form der verschiedenen Geschlechter verwendet, um auch den entsprechenden korrekten Artikel anführen zu können. Dafür wird die längere Textform in Kauf genommen.

Das Lernmaterial finden Sie auch auf **graz.at/deutschlernen** zum Download. Falls Sie mehr Information brauchen, schreiben Sie an **integrationsreferat@stadt.graz.at**.



## DIE STADT MEINES LEBENS

---

Für Neu-Grazer:innen hat die Stadt Graz mit der Broschüre „Die Stadt meines Lebens“ die wichtigsten Informationen für Neuankommende zusammengefasst. Diese Broschüre steht allen Interessierten auch digital unter **graz.at/neuingraz** in 10 verschiedenen Sprachen zur Verfügung.

Zusätzlich können diese Informationen auch in leicht verständlicher Sprache, in den Sprachenniveaus A1 und A2 und auf Englisch in der capito APP abgerufen werden. Auch eine Vorlesefunktion steht zur Verfügung.

Das Team des Integrationsreferats wünscht viel Spaß beim Informieren und gemeinsamen Lernen!

# Unterwegs in Graz

## MIT DEN ÖFFIS UNTERWEGS

### 1. Lange Wege – kurze Wege: Welche Verkehrsmittel gibt es in Graz?



**Lernziel 1:** Ich lerne den Wortschatz zum Thema Mobilität und die Verkehrsmittel in Graz kennen.



**Aufgabe:** Ordnen Sie die folgenden Wörter dem richtigen Bild zu.

die Straßenbahn | der Autobus | die S-Bahn / der Zug | das Taxi | das Fahrrad  
der E-Scooter | die Schlossbergbahn | das Auto



Sprachniveau A1

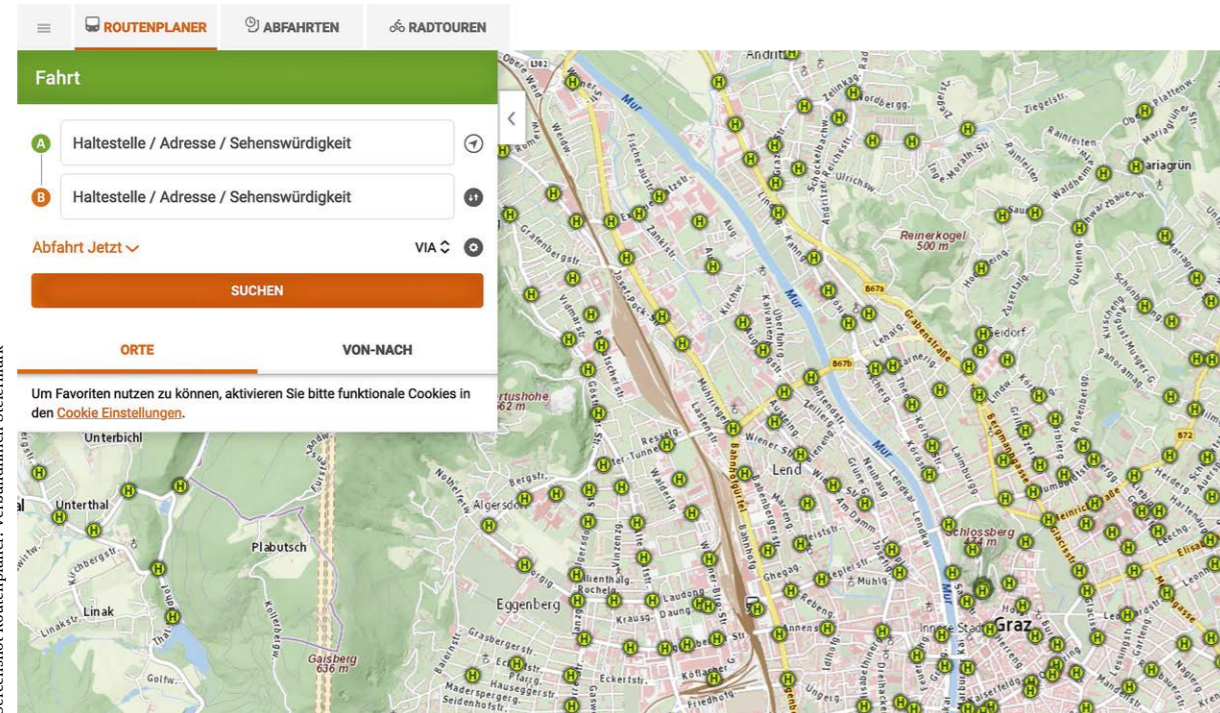


**Lernziel 2:** Ich lerne den Wortschatz zum Thema Verkehrsmittel in Graz kennen. Ich bekomme Informationen zum öffentlichen Verkehr in Graz und kann ausdrücken, wie ich wohin komme.



**Online-Aufgabe: Womit, Wohin, Wie lange und Wie viel?**

Orientieren Sie sich in Graz. Nützen Sie die APP Bus Bahn Bim, um die passenden Verkehrsverbindungen zu finden. Besuchen Sie die Website: [verkehrsankunft.verbundlinie.at](http://verkehrsankunft.verbundlinie.at)



**Hinweis:**  
Fahrplanänderungen und Preisanpassungen vorbehalten.



**Aufgabe:** Recherchieren Sie und ergänzen Sie.

1. Wie kommen Sie mit öffentlichen Verkehrsmitteln von der Haltestelle Krenngasse zum Schloss Eggenberg?

Zuerst nehme ich .....

Dann steige ich ..... um.

2. Wie viel kostet die Fahrkarte?

Die Fahrkarte (für ..... Zone/n) kostet .....

3. Wie lange brauchen Sie mit dem Fahrrad?

.....

4. Wie lange dauert es, wenn Sie zu Fuß gehen?

.....

5. Sie möchten sich dort um 15:30 Uhr mit einem Freund treffen und im Schlosspark spazieren gehen.

Wann müssen Sie mit der Straßenbahn in der Krenngasse wegfahren?

.....



## 2. Wegbeschreibungen



**Aufgabe:** Wie kommen Sie zur Arbeit, zur Schule oder Universität?  
Beantworten Sie die folgenden Fragen:

1. Wann müssen Sie von zuhause weggehen, um rechtzeitig in der Arbeit bzw. in der Schule zu sein?

Schreiben Sie die Uhrzeit auf und zeichnen Sie die Zeiger entsprechend der Uhrzeit in die Uhr ein.

.....  
 .....  
 .....



2. Wie lange sind Sie zur Arbeit bzw. zur Schule unterwegs?

Ich bin ..... (Minuten/Stunden) unterwegs.

3. Welche Verkehrsmittel können Sie benützen?

Benennen Sie die Verkehrsmittel und verwenden Sie auch den bestimmten Artikel.



© Lurji Spuma



© Jane Hinterleitner



© Adobe Stock/den-beltisky



© Adobe Stock/KOTO



© Adobe Stock/Syda Productions



© Adobe Stock/Creative Cat Studio

4. Bilden Sie nun ganze Sätze mit den Verkehrsmitteln aus Übung 3.

*Ich kann mit dem Autobus fahren.*

.....  
 .....  
 .....  
 .....

5. Welche Verkehrsmittel benützen Sie sehr oft, manchmal, selten oder nie?

*Ich fahre sehr oft mit dem Fahrrad.*

.....  
 .....  
 .....

6. Welches Verkehrsmittel benützen Sie in Graz am liebsten?

*In Graz fahre ich am liebsten mit ...*

.....



**Aufgabe:** Wohin können Sie mit den Verkehrsmitteln fahren?  
Ergänzen Sie und verwenden Sie den richtigen Artikel im Dativ.  
Nennen Sie außerdem ein Ziel in Graz, das Sie mit diesem  
Verkehrsmittel erreichen.

Ich fahre mit dem *Autobus*.



Mein Ziel:

Ich fahre mit



Mein Ziel:

Ich fahre mit



Mein Ziel:

Ich fahre mit



Mein Ziel:

Ich fahre mit



Mein Ziel:

Ich fahre mit



Mein Ziel:



**Aufgabe:** Bilden Sie nun ganze Sätze.

*Ich fahre mit der Straßenbahn zu den Reininghausgründen.*

.....

.....

.....

.....

.....

# Unterwegs in Graz

Sprachniveau A2

## MOBIL IN GRAZ

### 1. Wortschatz Verkehrsmittel



**Lernziel 1:** Ich lerne den Wortschatz zum Thema Verkehrsmittel in Graz kennen. Ich bekomme Informationen zum öffentlichen Verkehr in Graz und kann ausdrücken, wie ich wohin komme.



**Aufgabe:** Vervollständigen Sie die Sätze. Setzen Sie das passende Verb in der richtigen Form ein!

1. Ich ..... (sich treffen) mit meinen Freunden beim Schloss Eggenberg. Meine Freunde ..... (kommen) mit dem Rad zum Eingang des Schlossparks. Ich ..... (zu Fuß gehen).
2. Meine Oma ..... jeden Sonntag mit ihren Freundinnen im Augarten ..... (spazieren gehen).
3. Der Jakominiplatz ist ein zentraler Umsteigeplatz in Graz und wird oft nur kurz „Jako“ genannt. Alle Straßenbahnen ..... (fahren) über den Jakominiplatz und man kann gut in andere Straßenbahnen oder Busse umsteigen.
4. Anna ..... (sein) schon 18 Jahre alt und hat den Führerschein. Sie darf schon mit dem Auto fahren. Sehr oft ..... (fahren) Anna mit dem Auto nach Gratwein zu ihrer Freundin.
5. Du ..... (nehmen) am liebsten die Straßenbahn, wenn du ins Zentrum von Graz möchtest, stimmt das?



**Aufgabe:** Verschiedene Verkehrsmittel – Setzen Sie den passenden Begriff ein.

Straßenbahn | Stau | Parkplatz | Autobus | Ziel | Fahrpläne | öffentliche Verkehrsmittel  
Motorrad | Fahrrad | öffentlichen Verkehrsmittel

1. Mit der ..... stehe ich nie im .....
2. Man muss auch keinen ..... suchen.
3. Mein ..... gehört mir. Ich muss mich an keine ..... halten und komme immer schnell ans .....
4. Im ..... kann Max zusammen mit allen Freunden fahren.
5. Wenn Kinder mit der Schule einen Ausflug machen, nehmen sie immer .....
6. Wenn es regnet, fährt Paul nicht so gerne mit dem ..... oder mit dem ..... Die ..... sind ihm lieber.



**Lernziel 2:** Mit Öffis unterwegs. Das Klimaticket für Grazer und Grazerinnen beantragen.



**Unterwegs in Graz**

Es gibt viele Arten, wie man in Graz von A nach B (von einem Ort zum anderen) kommt. Nicht immer ist das Auto die schnellste Möglichkeit. Zu Fuß, mit dem Fahrrad oder E-Scooter oder mit den Öffis ist man oft schneller. Für Grazer und Grazerinnen gibt es ein günstiges Öffi-Angebot: Das Klimaticket für Grazer und Grazerinnen. Mit diesem Ticket sind Sie in Graz und in der gesamten Steiermark unterwegs.



**Aufgabe:** Füllen Sie den Antrag für das „Klimaticket Steiermark Classic Graz“ mit Ihren persönlichen Daten aus.

|                                |  |                      |  |
|--------------------------------|--|----------------------|--|
| Vorgestellter Titel            |  | Nachgestellter Titel |  |
| Vorname*                       |  | Nachname*            |  |
| <b>HAUPTWOHNSITZ</b>           |  |                      |  |
| Straße/Nummer*                 |  | PLZ, Ort*            |  |
| Telnr./Mobilnr.                |  | Geb.Datum*           |  |
| E-Mail                         |  |                      |  |
| Kundennummer (falls vorhanden) |  |                      |  |
| Interner Vermerk               |  |                      |  |
| Ausweis/Nummer                 |  |                      |  |

Ausschnitt Bestellformular Klimaticket



## 2. Fahrpläne verstehen



**Lernziel 3:** Ich lerne einen Fahrplan richtig zu lesen und zu verstehen.  
Ich übe die Anwendung von trennbaren Verben.

### Einen Fahrplan verstehen

Tina ist Austauschstudentin und studiert in Graz an der Karl-Franzens-Universität Germanistik. Sie wohnt im Zentrum und möchte vom Hauptplatz zur Karl-Franzens-Universität fahren.



**Aufgabe:** Können Sie Tina helfen und ihr den Weg bis zur Universität beschreiben? Benutzen Sie den Online-Fahrplan der Holding Graz [shorturl.at/nBIO7](https://shorturl.at/nBIO7) und beschreiben Sie dann Tinas Weg zur Universität mithilfe der Verben „einsteigen, umsteigen, aussteigen“ (Vervollständigen Sie den Lückentext). Finden Sie auch heraus, wieviel Tina für ihre Fahrt zur Universität bezahlen muss.

Hinweis: Tina möchte nicht weit zu Fuß gehen. Daher möchte sie zuerst mit der Straßenbahn und dann mit einem Bus fahren. So kommt sie schnell und ohne weiten Fußweg an ihr Ziel.

Tina ..... am Hauptplatz in die Straßenbahnlinie .....  
in Richtung Andritz .....

Sie fährt bis zur Haltestelle ..... und ..... in den Bus  
mit der Nummer ..... Sie fährt bis zur Haltestelle Universität.  
Dort ..... sie ..... Sie ist am Ziel.

Für ihre Fahrt zur Universität bezahlt Tina ..... €.

Anmerkung: Es gibt mehrere Fahrmöglichkeiten!

#### TIPP Mit den Öffis immer rechtzeitig am Ziel

Die Holding Graz hat einen eigenen Routenplaner für Graz.

Informieren Sie sicher hier:  
[shorturl.at/nBIO7r](https://shorturl.at/nBIO7r)



Stand September 2023

Änderungen durch Fahrplanänderungen und Preiserhöhungen möglich!



**Aufgabe:** Familie Bajic wohnt in den Reininghausgründen. Herr Bajic möchte am Samstag mit seiner Frau und den beiden Kindern einen Ausflug nach Mariatrost machen.

Sie möchten dort die renovierte Basilika besichtigen und ein bisschen spazieren gehen. Gleich nach dem Mittagessen soll es losgehen. Welche Verkehrsmittel können sie nehmen? Wie lange dauert die Fahrt nach Mariatrost? Beschreiben Sie die Fahrt und benutzen Sie den Online-Fahrplan der Holding Graz: [shorturl.at/nBIO7](https://shorturl.at/nBIO7)

Herr Bajic und seine Familie fahren um ..... von der Haltestelle Reininghauspark/  
TIM mit dem Stadtbus ..... bis zur Haltestelle ..... . Dort müssen  
sie 55 Meter zu Fuß bis zur Straßenbahn gehen und in die Straßenbahnlinie .....  
umsteigen. Die Fahrt nach Mariatrost dauert ..... Minuten und sie sind um  
..... Uhr bei der Endhaltestelle der Linie ..... . Zum Glück ist das  
Wetter sehr schön und sie genießen ihren Ausflug.



**Aufgabe:** Nach ihrem Ausflug kommen sie müde wieder zur Endstation. Sie wollen am Hauptplatz in Graz noch ein Eis essen. Können sie zum Hauptplatz auch nur mit der Straßenbahn fahren? Beschreiben Sie nun, wann und wie sie am besten fahren.

.....

.....

.....

.....

.....

.....

.....

.....

.....

.....

.....



**Zusatzaufgabe:** Suchen Sie Ihren eigenen Arbeits- oder Schulweg mit dem Routenplaner der Stadt Graz und beschreiben Sie Ihren Weg mit den öffentlichen Verkehrsmitteln von Start bis Ziel.

.....

.....

.....

.....

.....

.....

.....

.....

.....

.....

**TIPP Parken in Graz**

In Graz gibt es Blaue und Grüne Zonen. Für Grazer Anrainer und Anrainerinnen gibt es Ausnahmegenehmigungen, die man im Parkraumservice des Magistrats Graz kaufen kann.

Für alle anderen Autos muss man eine Parkgebühr bezahlen. Bezahlen kann man beim Parkautomaten oder per Handyparken. Mehr Informationen über die verschiedenen Anbieter und Anbieterinnen für das Mobil-Parken finden Sie hier:

**[mobil-parken.at/hier-registrieren.html](https://mobil-parken.at/hier-registrieren.html)**



## IMPRESSUM

HERAUSGEBER UND PROJEKTLEITUNG

**Abteilung für Bildung und Integration**

**Integrationsreferat**

Keesgasse 6, Parterre, 8010 Graz

Tel.: +43 316 872-7481

[integrationsreferat@stadt.graz.at](mailto:integrationsreferat@stadt.graz.at)

**[graz.at/integration](https://www.graz.at/integration)**

INHALTLICHE UND DIDAKTISCHE KONZEPTION

Ina Holzer-Kontschnick, BA MA MA

Mag.<sup>a</sup> Ursula Strommer-Thier

URANIA Steiermark

FACHLICHE BERATUNG UND REDAKTION

Mag.<sup>a</sup> Ursula Strommer-Thier

URANIA Steiermark



**Stadt Graz**  
**Abteilung für Bildung und Integration**  
**Integrationsreferat**

Keesgasse 6, Parterre, 8010 Graz  
Tel.: +43 316 872-7481  
[integrationsreferat@stadt.graz.at](mailto:integrationsreferat@stadt.graz.at)

**[graz.at/integration](https://www.graz.at/integration)**